

# PARC DE MATERIEL



*Edition Février 2012*

## CATALOGUE 2012

*Service de l'Ingénierie Culturelle*

[www.outil-culturel.corse.fr](http://www.outil-culturel.corse.fr)

# PARC DE MATERIEL CATALOGUE 2012

**Le service de l'ingénierie culturelle** est un service de la Collectivité Territoriale de Corse créé au sein de la Direction de la Culture et du Patrimoine.

Il se positionne comme un véritable instrument au service des acteurs culturels, une structure ressource pour tout ce qui concerne :

- L'information, la formation, le conseil juridique, le conseil technique, la documentation, le soutien aux activités culturelles.
- L'aide à la diffusion, à la promotion du Cinéma avec le bureau d'accueil des tournages (Commission Régionale du Film) « Corsica Pôle Tournage ».
- Le soutien technique avec le Pôle Technique et la création du PARC DE MATERIEL REGIONAL :

L'objectif du Parc est de compenser le manque de structures d'accueil équipées par la mise à disposition de matériel transportable et professionnel. Cela permet aux organisateurs de pouvoir transformer un environnement naturel en enceinte de spectacle conforme aux normes de sécurité et d'accueil du public. Les tarifs proposés sont calculés sur la base de 10% des tarifs de locations généralement constatés.



*Villa Ker Maria - servicce*

# PARC DE MATERIEL CATALOGUE 2012

## - MODE D'EMPLOI -

### La réservation

- Toute demande de matériel doit être transmise par écrit au service de l'ingénierie culturelle au minimum un mois, et 12 mois maximum avant la date d'emprunt.
- Aucune réservation n'est traitée par téléphone.
- Toute annulation de réservation doit être signalée par écrit 8 jours avant la manifestation sous peine de règlement intégral de la facture.
- Sauf pour les collectivités, une caution équivalente à 15 % du montant du matériel emprunté doit être déposée avant l'enlèvement de la marchandise. Cette caution n'est pas encaissée sauf en cas de litige.
- La fiche de renseignements présentant la manifestation et identifiant l'utilisateur doit être obligatoirement remplie et accompagner la demande de prêt de matériel.
- Les demandes doivent être précises et faire référence aux codes du catalogue des tarifs, disponible sur simple demande.
- Les demandes répondant aux conditions générales de prêt seront satisfaites dans la limite des disponibilités et des engagements pris par le service de l'ingénierie culturelle. La date de dépôt d'une demande complète faisant foi.

### Le retrait et le retour du matériel

- Le matériel est à prendre et à rapporter dans les locaux du Parc de Matériel du service de l'ingénierie culturelle situés à la zone industrielle de Tragone, sur la commune de Biguglia en Hte Corse ; aux jours et heures stipulés sur le devis édité par le service.
- L'emprunteur est responsable du chargement du matériel dans son véhicule, et doit impérativement prévoir le personnel nécessaire à la manutention.
- L'emprunteur a obligation de transporter le matériel dans son conditionnement d'origine et dans un véhicule adapté.
- Le service de l'ingénierie culturelle se réserve le droit d'interdire la sortie de son matériel s'il estime que les conditions de transport présentent un risque pour le matériel.
- L'accès au parc et la manutention du matériel sont interdits aux moins de 16 ans.

### L'utilisation du matériel

- L'utilisation du matériel du service de l'ingénierie culturelle est exclusivement réservé aux entreprises culturelles (sociétés ou associations), aux collectivités publiques, aux artistes et toute entité mettant en œuvre un projet ou un événement culturel. Le parc de matériel n'est pas destiné aux manifestations politiques, religieuses ou exclusivement sportives.

### Les obligations de l'emprunteur

- L'utilisateur a obligation d'assurer « **Tous Risques** » le matériel pendant toute la durée du prêt y compris pour le transport. Il s'engage à rembourser l'ensemble des frais causés par des dommages éventuels.
- L'emprunteur s'interdit de **vendre, de louer, de prêter** le matériel du service de l'ingénierie culturelle ou de l'utiliser à d'autres fins que culturelles.
- L'emprunteur s'engage à ne pas sortir le matériel de la région Corse.

# PARC DE MATERIEL CATALOGUE 2012

## L'autorité du service de l'Ingénierie Culturelle

- Le matériel loué est propriété insaisissable de la Collectivité Territoriale de Corse.
- Le service de l'ingénierie culturelle se réserve le droit de refuser de prêter le matériel s'il estime que les conditions d'utilisation présentent un risque quelconque ou que les utilisateurs n'ont pas les qualifications requises à l'utilisation du matériel.
- Le service de l'ingénierie culturelle ne pourra en aucun cas être tenu responsable des accidents survenus lors d'un mauvais montage, d'une mauvaise utilisation du matériel ou de non-respect des règles de sécurité en vigueur.

## La communication

Les prêts de matériels constituant par leurs conditions d'accès privilégiées une aide à la réalisation d'un projet culturel, l'emprunteur doit mentionner le soutien du service de l'ingénierie culturelle dans les documents d'information concernant la manifestation. Pour cela il fera apparaître le logo de la CTC et la mention « manifestation organisée avec le soutien de l'outil technique de conseil et de développement culturel de la CTC »

## Et aussi

- L'acceptation du devis entraîne automatiquement l'acceptation sans aucune réserve du règlement des « Conditions générales de prêt de matériel appartenant au service de l'ingénierie culturelle de la CTC »

## Tarifs, ce qu'il faut savoir

- Les tarifs tiennent compte de la durée de l'emprunt et de la quantité du matériel emprunté, le temps de trajet n'étant pas comptabilisé.
- Ils sont fonction des prix unitaires mentionnés dans le catalogue des tarifs. Un barème dégressif ou des forfaits sont appliqués au-delà d'une journée de prêt.
- Pour évaluer les tarifs établis en fonction des durées, il suffit de multiplier le prix unitaire par le coefficient ci-dessous :

### 1 Jour : prix unitaire

### Forfait week-end (du vendredi au lundi) : prix unitaire X 1,5

### De 2 à 30 Jours : prix unitaire multiplié par un coefficient dégressif (voir devis).

### Durée maximum de la période de location : 30 jours.

#### - ***Journées ou forfaits***

À la journée : du lundi au vendredi

Forfait week-end : du vendredi au lundi

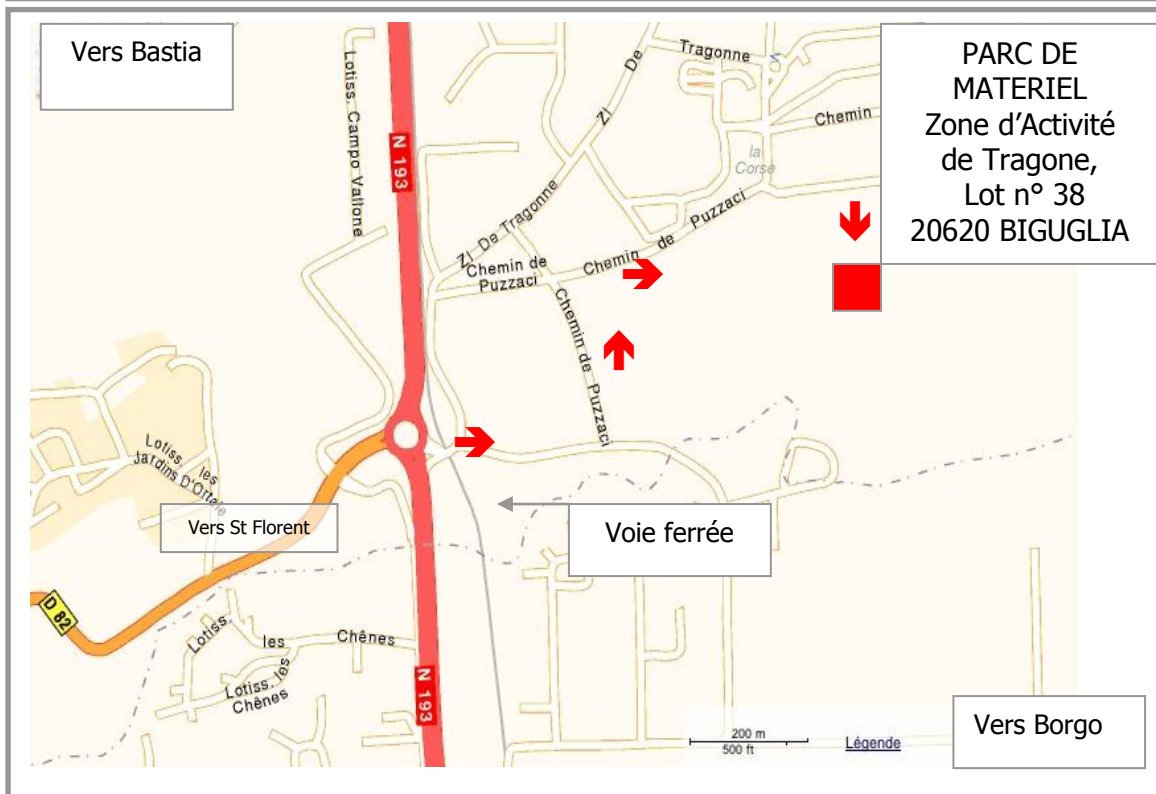
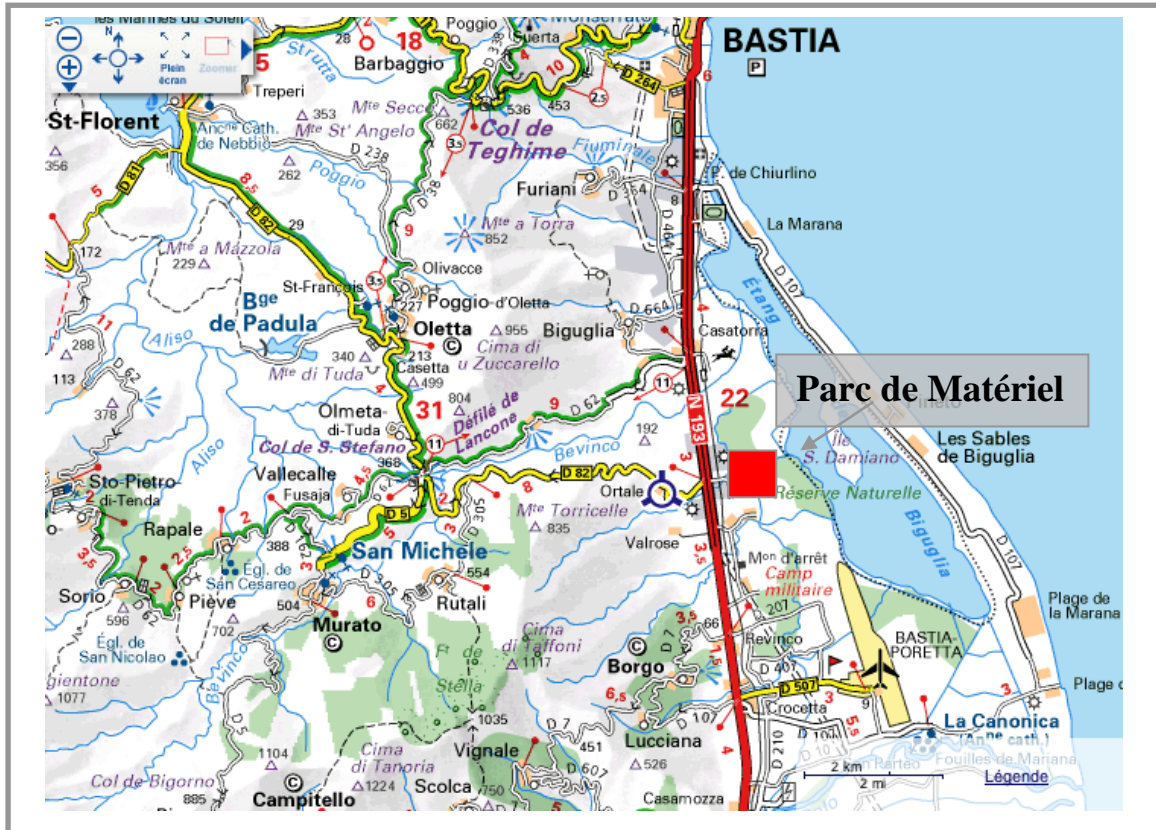
Forfait longue durée : 30 jours

#### - ***Minimum de facturation***

Un forfait minimum de **15,24 €**, représentant les frais de dossiers, est exigé pour tout emprunt d'un montant inférieur. Dans tous les cas, l'administration technique remet un devis à l'emprunteur.

# PARC DE MATERIEL CATALOGUE 2012

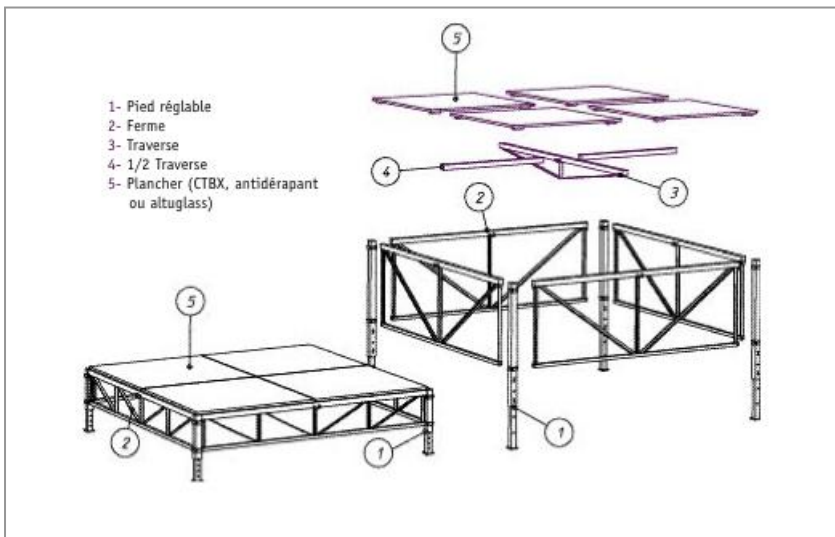
## - PLAN D'ACCES -



# PARC DE MATERIEL CATALOGUE 2012

## - SCENES et ACCESSOIRES -

Référence	Qté	Désignation	Prix U/jour €
<b>STACC SC</b>	(276)	<b>Plancher de 1,22 x 1,22 m</b> , charge maxi 500 Kg/m <sup>2</sup> Hauteur de 0,40 à 1,90 m. (Inclus fermes, pieds, traverses, gardes corps..)	<b>1,00</b>
<b>STACC ES</b>	(9)	<b>Escalier d'accès</b> pour scène, hauteur de 0,40 à 1,90 m	<b>1,50</b>
<b>STACC PMR</b>	(1)	<b>Rampe d'accès pour personnes à mobilité réduite</b> longueur 6,10 m x 1,22 m. Pente 6,5 %.	<b>5,00</b>
<b>STACC RAMP</b>	(2)	<b>Rampe de déchargement alu</b> , longueur 3,80 m	<b>13,00</b>



(Scène modulaire. Bien indiquer le nombre de planchers nécessaire ou la dimension totale requise).



# PARC DE MATERIEL CATALOGUE 2012

## - PRATICABLES -

Référence	Qté	Désignation	Prix U/jour €
<b>EUROPACK</b>	(4)	<b>Praticable de 2 x 1 m</b> Pieds réglables de 0,58 à 0,96 m Charge maxi 500 Kg/m <sup>2</sup>	<b>1,50</b>
<b>SAMPUM ALU</b>	(40)	<b>Podium à compas 2 x 1 m</b> Hauteur réglable de 0,20 à 1m par paliers de 0,20 Charge maxi 500 Kg/m <sup>2</sup> Poids 54 Kg	<b>1,25</b>



## - MOBILIER D'ORCHESTRE -

Référence	Qté	Désignation	Prix U/jour €
<b>PUPITRE</b>	(20)	<b>Pupitre pliant Manhasset « Voyager »</b> Plateau simple rebord en aluminium Dimensions Plateau : 50 x 32,5 cm / Hauteur 63 – 118 cm / Poids : 1,9 Kg	<b>0,50</b>
<b>FLIGHTPUP</b>	(1)	<b>Flight-case pour pupitre pliant Manhasset</b> Capacité : 20 Pupitres	<i>pour mémoire</i>



# PARC DE MATERIEL CATALOGUE 2012

## - PODIUM MOBILE -

Référence	Qté	Désignation	Prix U/jour €
<b>STAGECAR 3</b>	(1)	<b>Remorque/Podium couvert</b> - Dim plateau 8 x 6 m Nécessite le permis E et une habilitation particulière pour le montage <i>(Possibilité de location avec l'une ou l'autre des options ci-dessous)</i>	<b>200,00</b>
<b>KITAILES (option)</b>		<b>4 Europack et 2 Protent</b> pour faire les ailes de son	Pour mémoire
<b>KITLEVAGE (option)</b>		<b>2 montants + 1 longueur</b> en Poutre alu de 300 + 2 palans à chaîne <i>(pont mobile à l'avant de 9,60 m de long avec 500 Kg de capacité de charge répartie)</i>	Pour mémoire
<b>PODLIV</b>		Forfait <b>livraison/montage/démontage</b> du podium mobile sur toute la Corse	<b>200.00</b>



**KITLEVAGE :**



REMORQUE		TOITURE	
Longueur (A)	9,50 m	Longueur x Largeur	8,00 x 6,00 m
Largeur (B)	2,50 m	Clearance	4,00 m
Hauteur (C)	3,50 m	Poteau de rehausse (F)	4,00 m
Poids	2,8 T	Poteau arrière (G)	3,00 m
Signalisation	CEE	Capacité de charge (en répartie)	500 Kg
		Type de surface	Bâche M2

ASPECTS PRATIQUES		PLANCHER	
Temps d'installation	1 H	Longueur x Largeur	8,00 x 6,00 m
Personnel requis	2	Hauteur plancher sol (D)	0,90 à 1,10 m
Préparation du terrain	Aucune	Résistance	500 Kg/m <sup>2</sup>
Outillage requis	Aucun	Surface du plateau	48m <sup>2</sup>
Mode de transport	3 T 500	Type de surface	Plancher extérieur
Résistance au vent sans bâches	110 km/h		
Résistance au vent avec bâches	80 km/h		
Rideau arrière et coté	Bâche M2		
Moteur générateur	Aucun		
Palans à chaîne 250 Kgs	2		



# PARC DE MATERIEL CATALOGUE 2012

## - COUVERTURE DE SCENE -

Référence	Qté	Désignation	Prix U/jour €
<b>Gril 17x10</b>	(1)	<b>Gril Motorisé 17x10 m</b> – Hauteur 9m – Charge autorisée 2 Tonnes Nécessite une habilitation particulière pour le montage <i>Structure Alu de 500 carré motorisée sur tower de 9 m de hauteur</i> <i>Couverture composée de lez de bâches sur glissière de 170 M<sup>2</sup> au total</i> <i>Lests en béton de 750 Kg répartis en pieds de tower (8 Tonnes au total)</i> <i>Conditionnée dans un container sur béquille de 7,82 m</i> <i>Plusieurs configurations et dimensions possibles</i> <i>Fiche technique et note de calcul sur demande</i>	<b>600,00</b>
<b>Gril LIV</b>		Forfait <b>livraison/montage/démontage</b> du gril sur toute la Corse	<b>non mis en oeuvre</b>



# PARC DE MATERIEL CATALOGUE 2012

## - TAPIS de DANSE -

Référence	Qté	Désignation	Prix U/jour €
<b>TAPIS</b>	(12)	<b>Tapis de danse réversible noir/blanc.</b> Dimensions : Longueur 8 m / Largeur 2 m Poids : 1,7 kg/m <sup>2</sup> – Epaisseur 1,8 mm Conditionné dans un flight-case pour 2 Lez	<b>5,00</b>
<b>SCOTCHTAP</b>		<b>Rouleau de scotch</b> pour tapis de danse (vente uniquement)	<b>10,00</b>



## - PISTE de BAL -

Référence	Qté	Désignation	Prix U/jour €
<b>ALTRAD SC</b>	(64)	<b>Plancher de 1,20 x 1,20 m</b> , charge maxi 500 Kg/m <sup>2</sup> Hauteur 0,20 m. Réglage de niveau avec vérin. (CTBX brut de 25mm d'épaisseur)	<b>1,00</b>



## - PARQUET de DANSE -

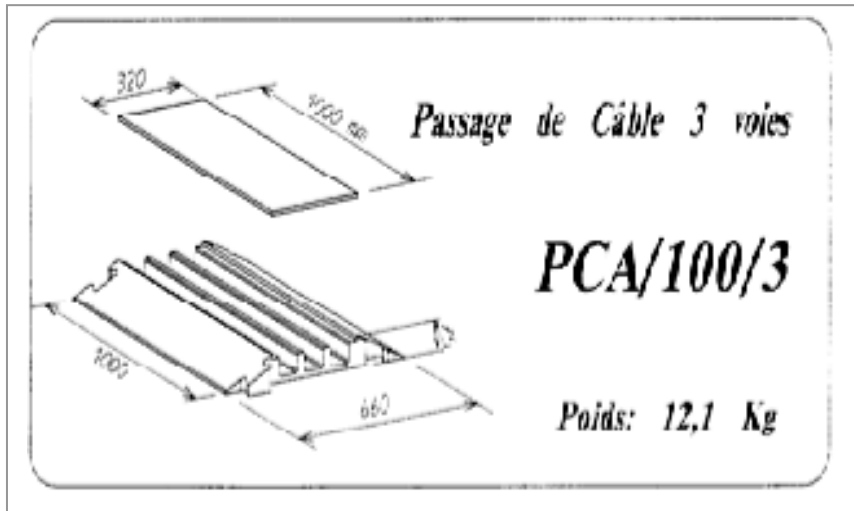
Référence	Qté	Désignation	Prix U/jour €
<b>DANSE PLAT</b>	(121)	<b>Élément de parquet de 1,00 x 0,85 m</b> Médium stratifié bi face de 25mm d'épaisseur Parquet de danse à assembler sur support déjà de niveau	<b>1,00</b>



# PARC DE MATERIEL CATALOGUE 2012

## - PASSAGE DE CABLES -

Référence	Qté	Désignation	Prix U/jour €
<b>CAPA 100.3</b>	(49)	Passage de câbles 3 voies, module de 1 m	<b>3,00</b>



## - TENTES -

Référence	Qté	Désignation	Prix U/jour €
<b>PROTENT2</b>	(2)	<b>Pro-tent</b> de 2 x 2 m Tente repliable avec structure en Alu	<b>2,50</b>
<b>PROTENT3</b>	(8)	<b>Pro-tent</b> de 3 x 3 m Tente repliable avec structure en Alu	<b>2,50</b>
<b>PROTENT43</b>	(8)	<b>Pro-tent</b> de 4,5 x 3 m Tente repliable avec structure en Alu	<b>3,00</b>
<b>PROTENT63</b>	(2)	<b>Pro-tent</b> de 6 x 3 m Tente repliable avec structure en Alu	<b>3,50</b>



ue, Villa K  
2.51  
2.81  
3.98



# PARC DE MATERIEL CATALOGUE 2012

## - CHAISES -

Référence	Qté	Désignation	Prix U/jour €
<b>HELENE</b>	(2600)	<b>Chaise en polypropylène M2</b> assemblable et empilable	<b>0,20</b>
<b>BARRE</b>	(245)	<b>Barre inter-rangées</b> (à prévoir en fonction de la réglementation ERP)	<i>pour mémoire</i>



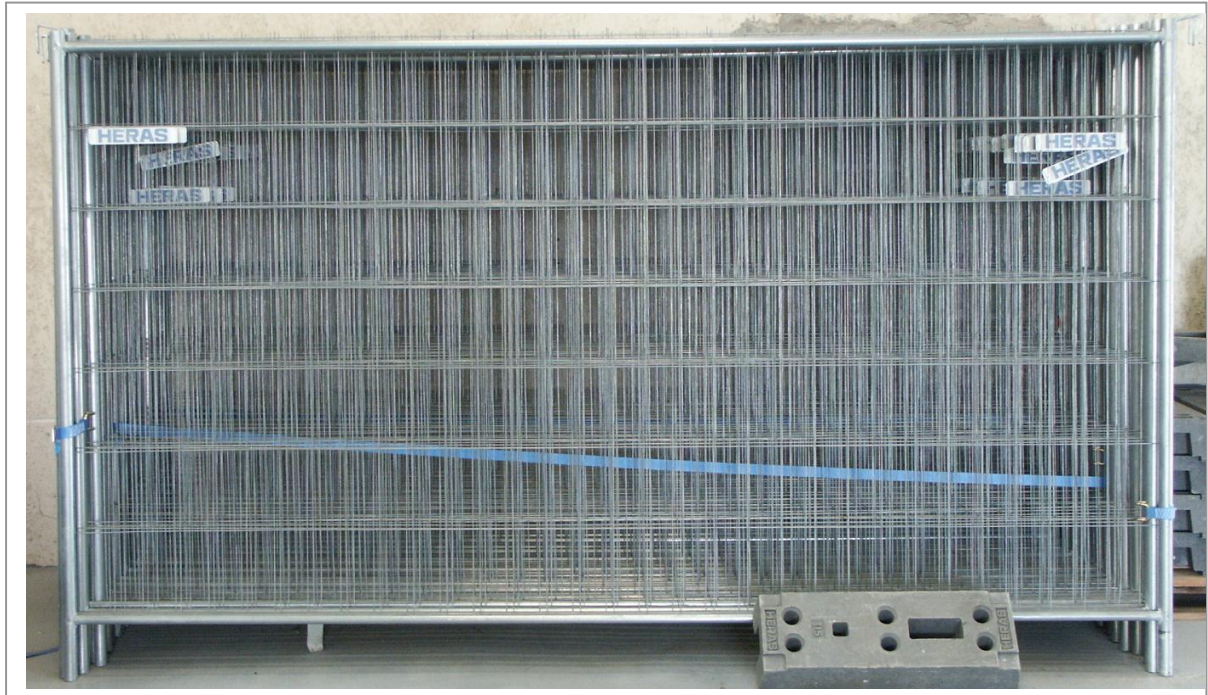
<b>ORCHESTRA</b>	(50)	<b>Chaise d'Orchestre</b> en tissu noir Assise et dossier fixe / Tissu Trevira CS noir M1 Dimensions : Hauteur 45 cm / Poids 7 Kg / Siège 44 x 42 cm	<b>2,50</b>
<b>CHARIOT</b>	(5)	<b>Chariot pour 10 chaises d'Orchestre</b> en acier Dimensions : Hauteur 110 cm / Longueur 150 cm / Largeur 50 cm / Poids 27 Kg.	<i>Pour mémoire</i>



# PARC DE MATERIEL CATALOGUE 2012

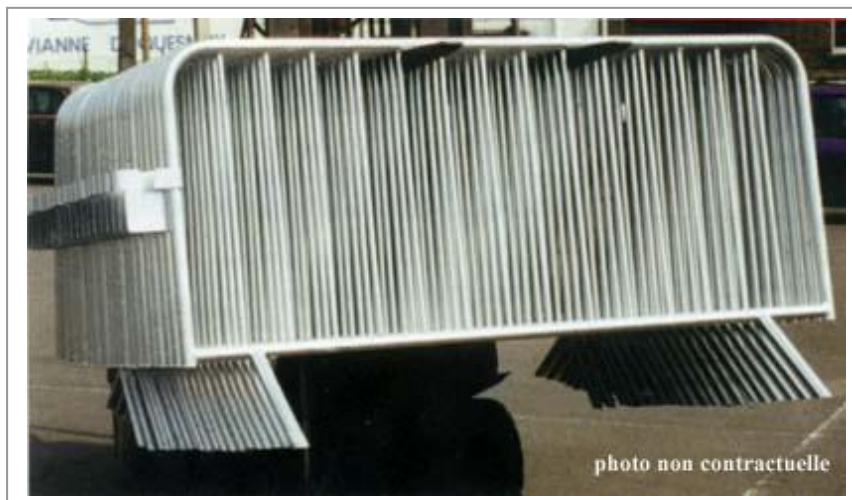
## - BARRIERES de CHANTIER -

Référence	Qté	Désignation	Prix U/jour €
<b>BARHERAS</b>	(95)	<b>Barrière de chantier</b> type « HERAS » Dim : 3,5 m x 2 m (y compris bride de liaison)	<b>0,50</b>
<b>PLOT</b>	(96)	<b>Plot de lest</b> en résine	<i>pour mémoire</i>



## - BARRIERES de SECURITE -

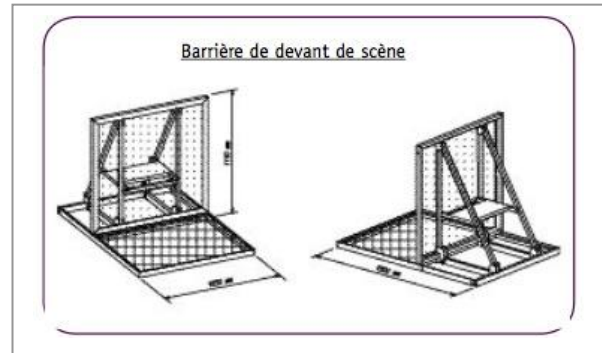
Référence	Qté	Désignation	Prix U/jour €
<b>BARSECU</b>	(100)	<b>Barrière de sécurité</b> 2 x 1 m	<b>0,25</b>



# PARC DE MATERIEL CATALOGUE 2012

## - BARRIERES de DEVANT de SCENE -

Référence	Qté	Désignation	Prix U/jour €
<b>BARCRASH</b>	(18)	<b>Barrière de devant de scène</b> en acier Dim : 1 m x 1,20 m (y compris bride de liaison)	<b>1,50</b>



### CARACTERISTIQUES/SPECIFICATIONS

Longueur/Length	1,05 m
Hauteur/Height	1,20 m
Poids/Weight	66 Kg
Chariot de stockage/Trolley	6 unités/units
Matière/Material	acier/steel

## - NACELLE AUTOMOTRICE -

Référence	Qté	Désignation	Prix U/jour €
<b>ESCA 3000</b>	(1)	<b>NACELLE AUTOMOTRICE ALU</b> Démontable, Hauteur de travail 6,5 m	<b>50,00</b>

